

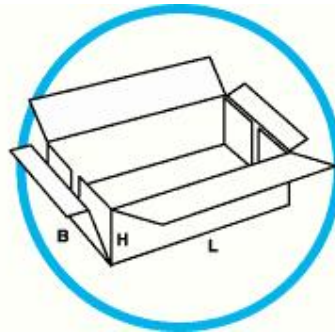
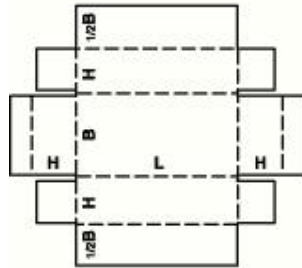
PUDŁA FASONOWE

Ten typ opakowań powstaje podczas procesu wykrawania. Za pomocą wykrojników możemy uzyskać praktycznie dowolny kształt opakowania. Grupę tą możemy podzielić na składane i klejone.

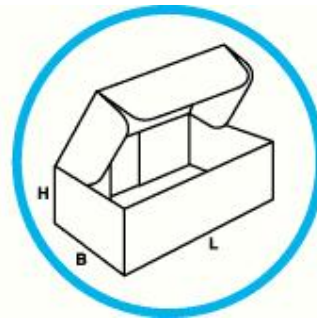
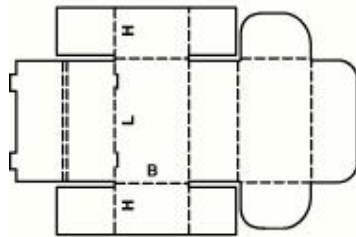
Pudła składane i tace, zwykle składają się tylko z jednego formatu. Dno pudła składa się tak, by utworzyło dwie lub więcej ścian bocznych oraz pokrywę. W niektórych wzorach mogą się pojawiać zamknięcia, uchwyty, okienka itd.

Pudełka klejone złożone są zwykle z jednej części, dostarczane w stanie złożonym i gotowe do użycia po ich prostym rozłożeniu. Oto kilka przykładów:

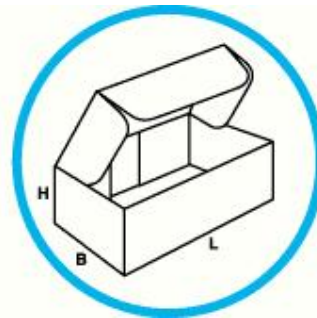
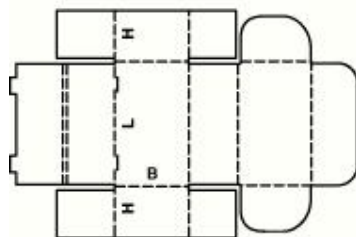
FEFCO 415:



FEFCO 426:



FEFCO 432:



FEFCO 713:

